

个人建房申请位置勘测定界图

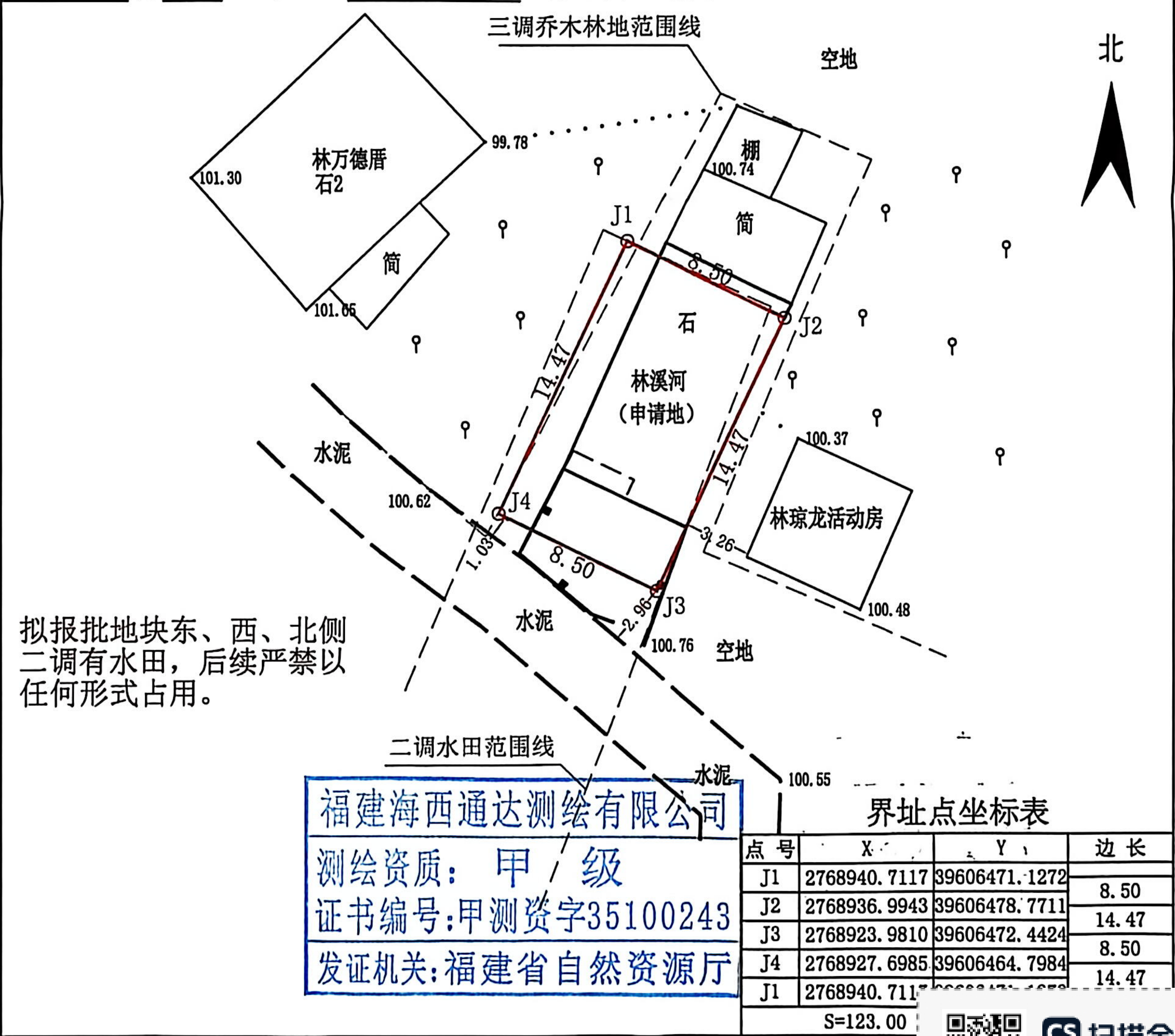
官桥镇 驷岭 村 29 组， 建房申请人：林溪河

2025年04月08日

现有旧房情况 (翻扩建用)	产权人	旧房位置	面积	层数	结构	建设时间	办证、审批情况 (或村用地证明)					
	林银山	新楼43号	79.2	1	石		闽 2025安溪县不动产第0014905号:79.2m²					
	合计											
建房申请情况	户主	本村集体成员人口	申请位置	与原房屋产权人关系	旧房分得面积	申请占地面积	申请宅基地面积	地类	层数	相邻房主	间距	备注
	林溪河	7	同上	父子	79.2		123	翻75空地48	3	林琼龙	3.26	

备注：①单位：M. m²，②蓝色线为现有旧房范围（标注尺寸和周边间距），不同结构或不同建设时间分别注明面积，③红色线为拟申请建房范围（标注尺寸和周边间距），④以下宗地图剪切贴在申请表上。

驷岭 村 29 组：户主：林溪河， 宗地图（编号：）



福建海西通达测绘有限公司

