

# 个人建房申请位置勘测界定图

官桥镇 上苑 村 13 组, 建房申请人: 廖志贤

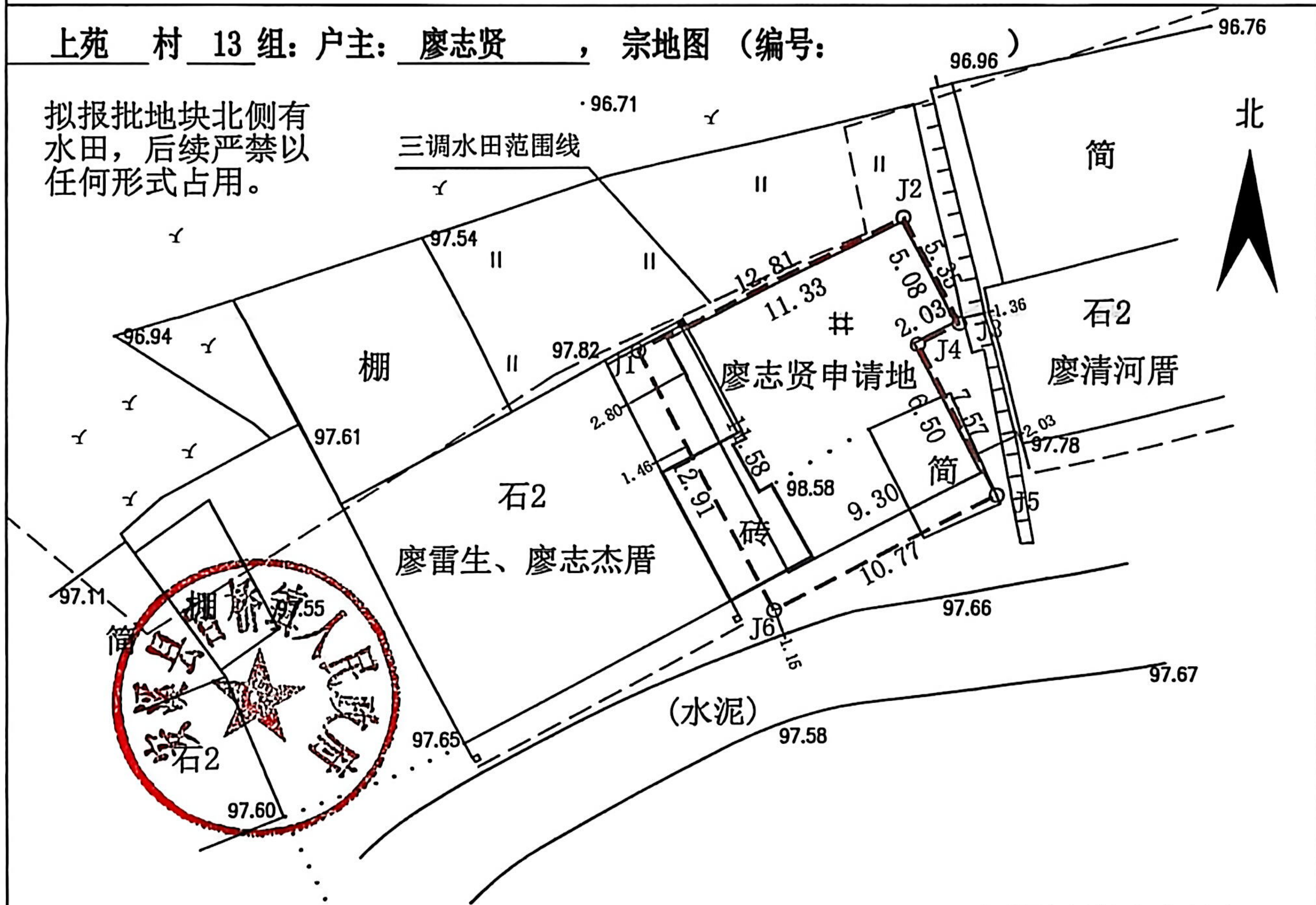
2025年08月08日

现有旧房情况 (翻扩建用)	产权人		旧房位置		面积	层数	结构	建设时间	办证、审批情况（或村用地证明）				备注
	廖志贤		大社64号		23.8	1	砖	1983年					
	合计												
建房申请情况	户主	本村集体成员人口	申请位置	与原房屋产权人关系	旧房分得面积	申请占地面积	申请宅基地面积	地类	层数	相邻房主	间距	备注	
	廖志贤	2	同上		23.8	118	150	翻16空地134	3	廖清河 廖雷生、 廖志杰	1.36 1.46		

备注：①单位：M. m<sup>2</sup>，②蓝色线为现有旧房范围（标注尺寸和周边间距），不同结构或不同建设时间分别注明面积，③红色线为拟申请建房范围（标注尺寸和周边间距），④以下宗地图剪切贴在申请表上。

上苑 村 13 组：户主：廖志贤 ， 宗地图（编号：

拟报批地块北侧有水田，后续严禁以任何形式占用。



### 建筑占地界址点坐标表

点号	X	Y	边长
J1	2768353.4405	39607496.7383	
J2	2768357.7574	39607504.9757	9.30
J3	2768363.5147	39607501.9586	6.50
J4	2768364.4575	39607503.7577	2.03
J5	2768368.9561	39607501.4001	5.08
J6	2768363.6965	39607491.3637	11.33
J1	2768353.4405	39607496.7383	11.58
S=118.00 平方米 合0.1770亩			

S=118.00 平方米 合0.1770亩

## 2000国家大地坐标系

### 宅基地界址点坐标表

点号	X	Y	边长
J1	2768363.1946	39607490.1150	12.81
J2	2768369.1384	39607501.4571	5.35
J3	2768364.4006	39607503.9399	2.03
J4	2768363.4578	39607502.1409	7.57
J5	2768356.7571	39607505.6523	10.77
J6	2768351.7561	39607496.1093	12.91
J1	2768363.1946	39607490.1150	

**S=150**

福建海西通达测绘有限公司

测绘资质：甲 级

证书编号:甲测资字3510024

发证机关:福建省自然资源厅

测绘员：王锋



 扫描全能王<sup>®</sup>

3亿人都在用的扫描App