

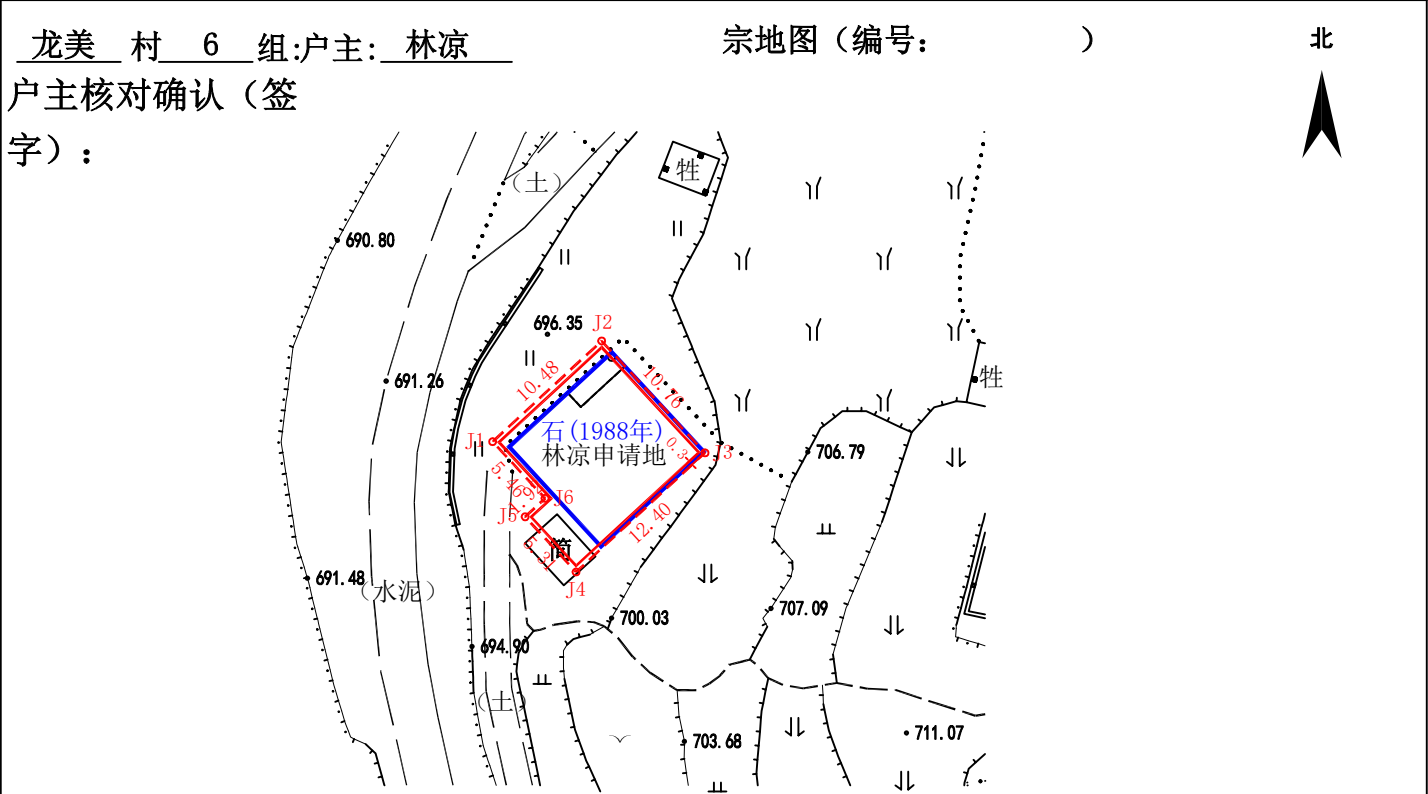
个人建房申请位置勘测定界图

龙门镇 龙美 村 6 组, 建房申请人: 林凉

2025年08月15日

现有旧房情况(翻扩建用)	产权人	旧房位置		面积	层数	结构	建设时间	办证、审批情况(或村用地证明)				备注	
	林凉	东山格15-1号		95	1	石	1988						
	合计												
建房申请情况	户主	本村集体成员人口	申请位置	与原房屋产权人关系	旧房分得面积	申请占地面积	申请宅基地面积	地类	层数	相邻房主	间距	备注	
	林凉	3	同上	原产权人	95	109	123	翻95空28	3				

备注: ①单位: M. m² , ②蓝色线为现有旧房范围(标注尺寸和周边间距), 不同结构或不同建设时间分别注明面积, ③红色线为拟申请建房宅基地范围(标注尺寸和周边间距), ④以下宗地图剪切贴在申请表上。



宅基地界址点坐标表

点号	X	Y	边长
J1	2757255.733	39613500.352	10.48
J2	2757262.847	39613508.051	
J3	2757254.943	39613515.355	10.76
J4	2757246.527	39613506.247	12.40
J5	2757250.424	39613502.646	5.31
J6	2757251.726	39613504.055	1.92
J1	2757255.733	39613500.352	5.46
S=123.0 平方米 合0.1845亩			

建筑占地界址点坐标表

点号	X	Y	边长
J1	2757251.709	39613504.479	1.92
J2	2757250.407	39613503.070	
J3	2757246.962	39613506.253	4.69
J4	2757254.971	39613514.921	11.80
J5	2757262.402	39613508.054	10.12
J6	2757255.696	39613500.795	9.88
J1	2757251.709	39613504.479	5.43
S=109.0 平方米 合0.1635亩			

福建省安溪广厦测绘有限公司