

个人建房申请位置勘测定界图

感德镇 洪佑村 7 组

建房申请人：王建美

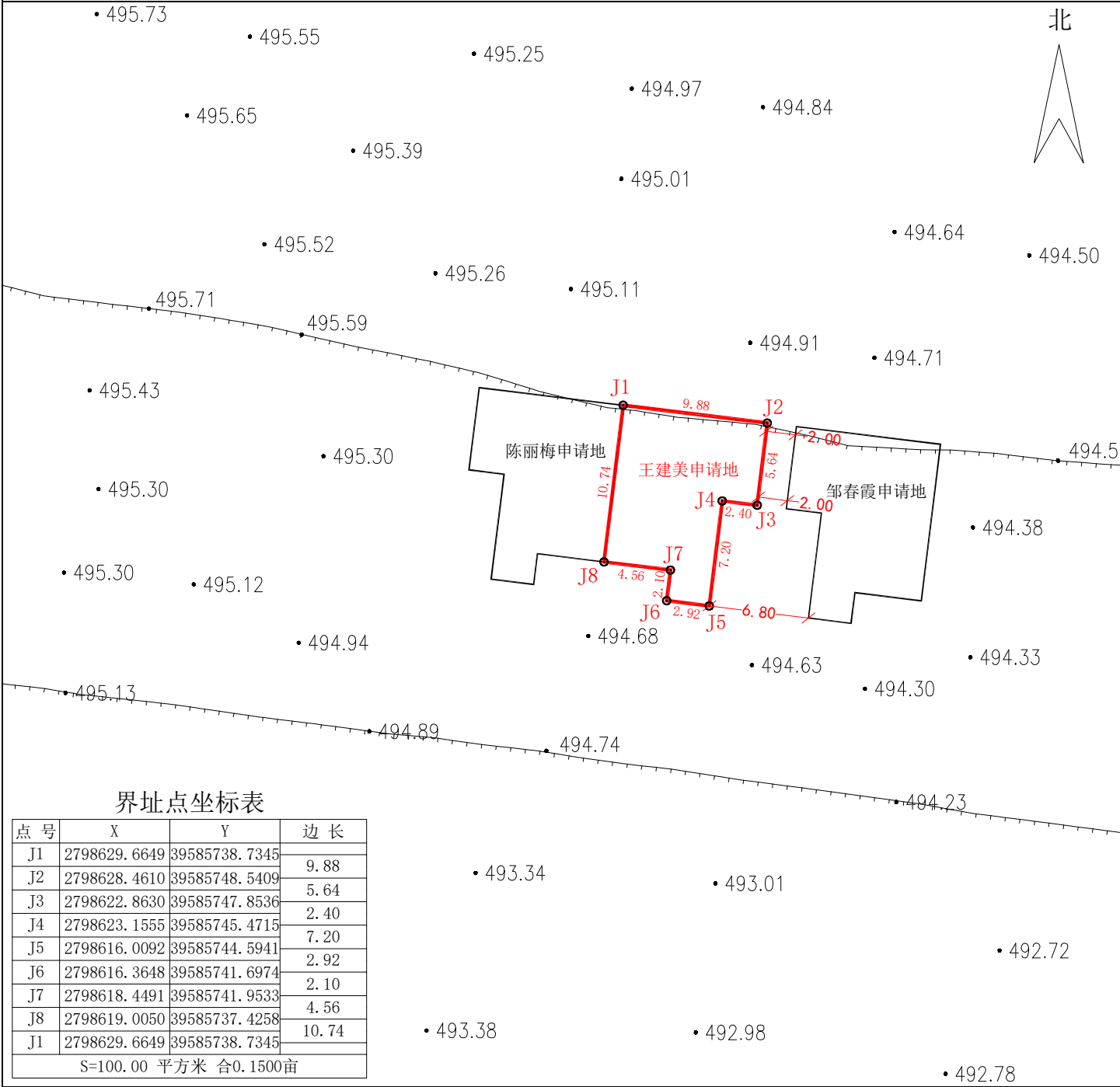
2025年12月10日

现有旧房情况 (翻扩建用)	产权人	旧房位置		面积	层数	结构	建设时间	办证、审批情况 (或村用地证明)					备注
	合计												
建房申请情况	户主	本村集体 成员人口	申请位置	与原房屋 产权人关系	旧房分 得面积	申请面积		地类	层数	高度	相邻房主	间距	
	王建美	4	洪佑村集建区 35幢02号			占地面积	宅基地面积	新建100	3	15.5米	陈丽梅申请地 邹春霞申请地	合墙 2.0/6.80米	

备注：①单位：M，m²，②蓝色线为现有旧房范围
③绿色线为占地申请建房范围（标注尺寸和周边间距），红色线为宅基地范围。④以下宗地图剪切贴在申请表上。

洪佑村 7 组，户主：王建美

宗地图（编号： ）



福建海西通达测绘有限公司

2000国家大地坐标系

1:400

测绘员：林福安 电话：13625969603