

个人建房申请位置勘测定界图

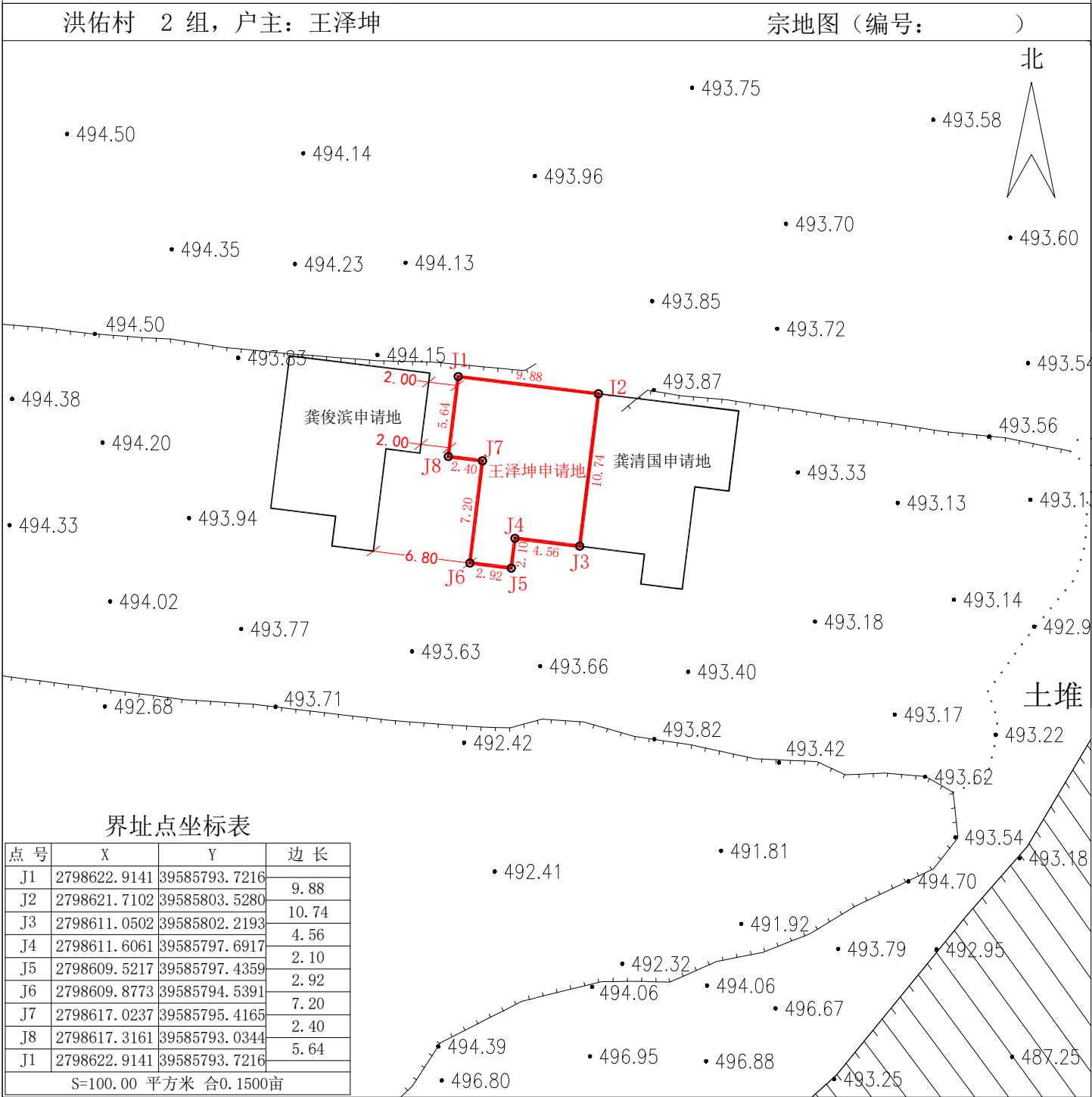
感德镇 洪佑村 2 组

建房申请人：王泽坤

2025年12月10日

现有旧房情况 (翻扩建用)	产权人	旧房位置		面积	层数	结构	建设时间	办证、审批情况（或村用地证明）					备注
	合计												
建房申请情况	户主	本村集体 成员人口	申请位置	与原房屋 产权人关系	旧房分 得面积	申请面积		地类	层数	高度	相邻房主	间距	
						占地面积	宅基地面积						
	王泽坤	2	洪佑村集建区 38幢01号			100.00	100.00	新建100	3	15.5米	龚清国申请地 龚俊滨申请地	合墙 2.0/6.80米	

备注：①单位：M，m²，②蓝色线为现有旧房范围
③绿色线为占地申请建房范围（标注尺寸和周边间距），红色线为宅基地范围。④以下宗地图剪切贴在申请表上。



福建海西通达测绘有限公司