

个人建房申请位置勘测定界图

感德镇 洪佑村 5 组

建房申请人：王腾辉

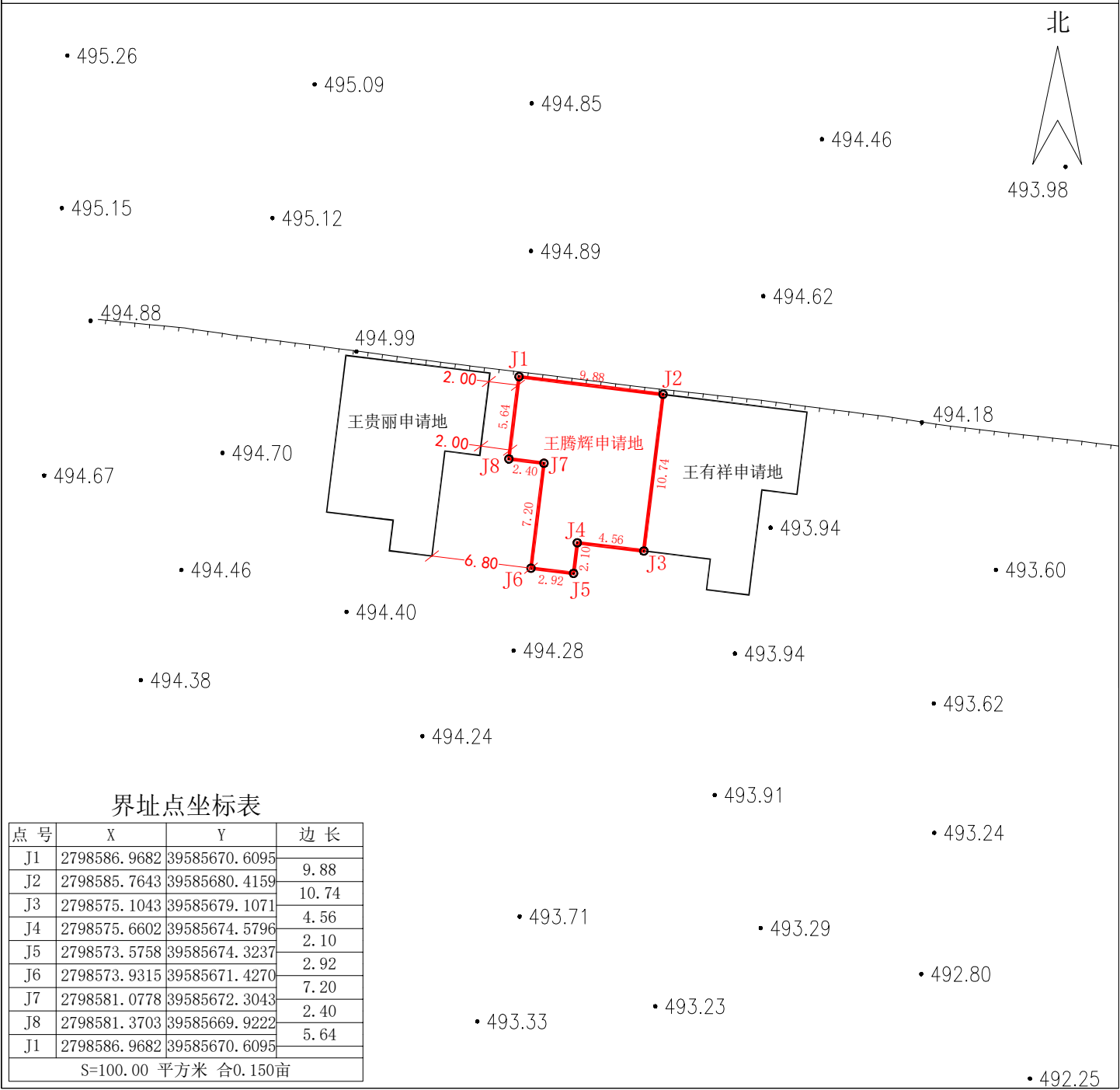
2025年12月09日

现有旧房情况 (翻扩建用)	产权人	旧房位置		面积	层数	结构	建设时间	办证、审批情况（或村用地证明）					备注
	合计												
建房申请情况	户主	本村集体 成员人口	申请位置	与原房屋 产权人关系	旧房分 得面积	申请面积		地类	层数	高度	相邻房主	间距	
	王腾辉	2	洪佑村集体建区 13幢01号			占地面积	宅基地面积	新建100	3	15.5米	王贵丽申请地 王有祥申请地	2.0/6.80米 合墙	

备注：①单位：M，m²，②蓝色线为现有旧房范围
③绿色线为占地申请建房范围（标注尺寸和周边间距），红色线为宅基地范围。④以下宗地图剪切贴在申请表上。

洪佑村 5 组，户主：王腾辉

宗地图（编号：



福建海西通达测绘有限公司