

个人建房申请位置勘测定界图

感德镇 洪佑村 23 组

建房申请人：龚剑锋

2025年12月09日

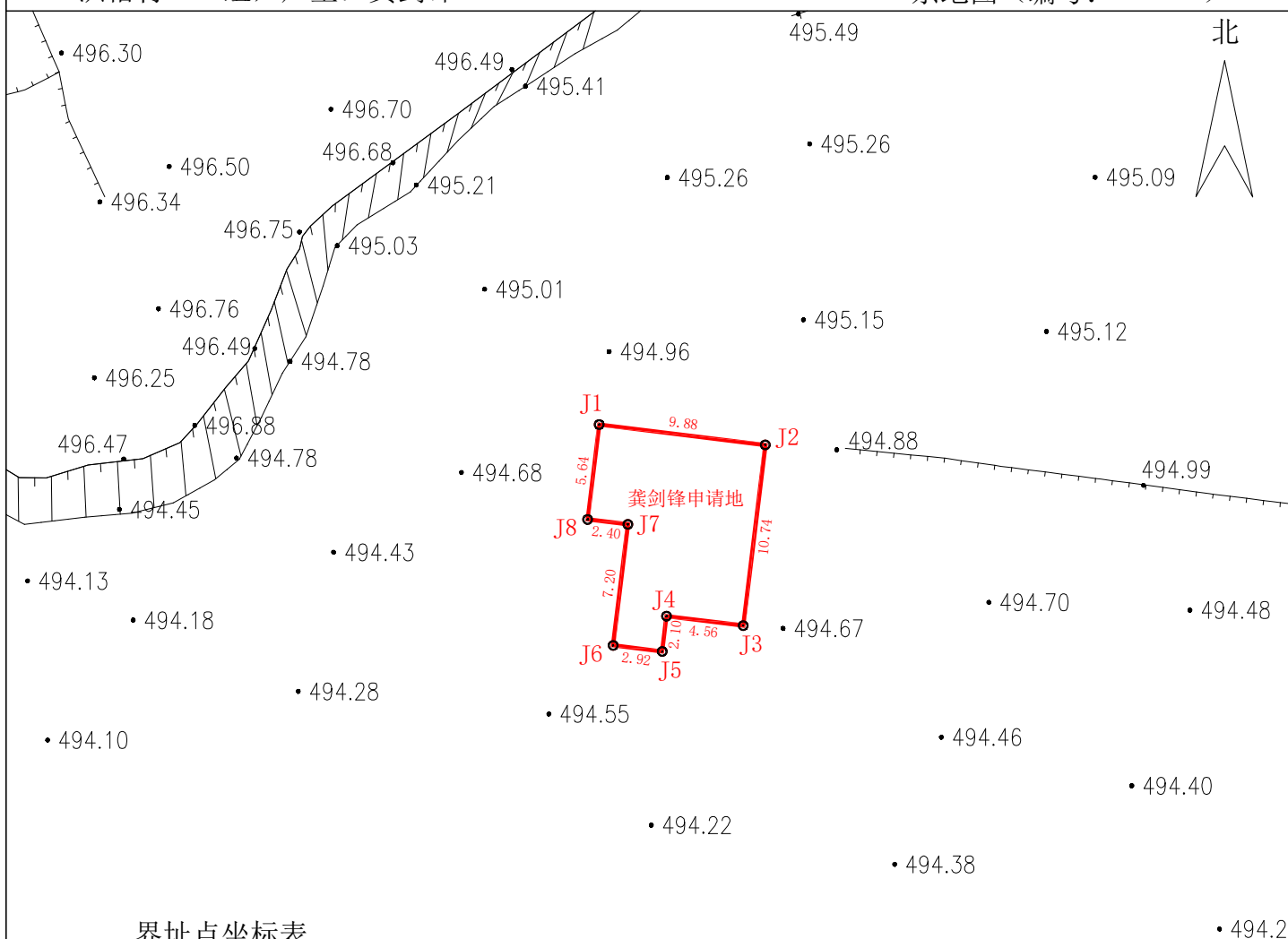
[illegible]

备注：①单位：M，m²，②蓝色线为现有旧房范围

③绿色线为占地申请建房范围（标注尺寸和周边间距），红色线为宅基地范围。④以下宗地图剪切贴在申请表上。

洪佑村 23 组, 户主: 龚剑锋

宗地图 (编号:)



界址点坐标表

点 号	X	Y	边 长
J1	2798592.2714	39585627.4138	9.88
J2	2798591.0675	39585637.2202	
J3	2798580.4075	39585635.9115	10.74
J4	2798580.9634	39585631.3839	4.56
J5	2798578.8790	39585631.1280	2.10
J6	2798579.2346	39585628.2313	2.92
J7	2798586.3810	39585629.1087	7.20
J8	2798586.6734	39585626.7265	2.40
J1	2798592.2714	39585627.4138	5.64
S=100.00 平方米 合0.150亩			

2000国家大地坐标系

1:400

测绘员：林福安 电话：13625969603

福建海西通达测绘有限公司