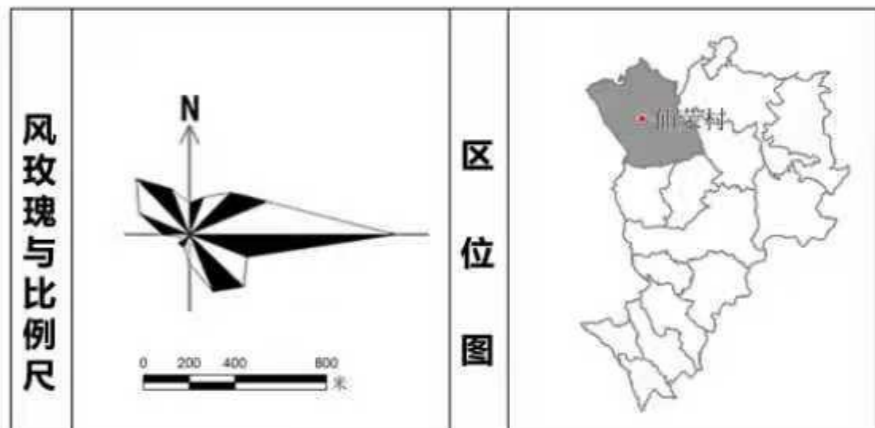
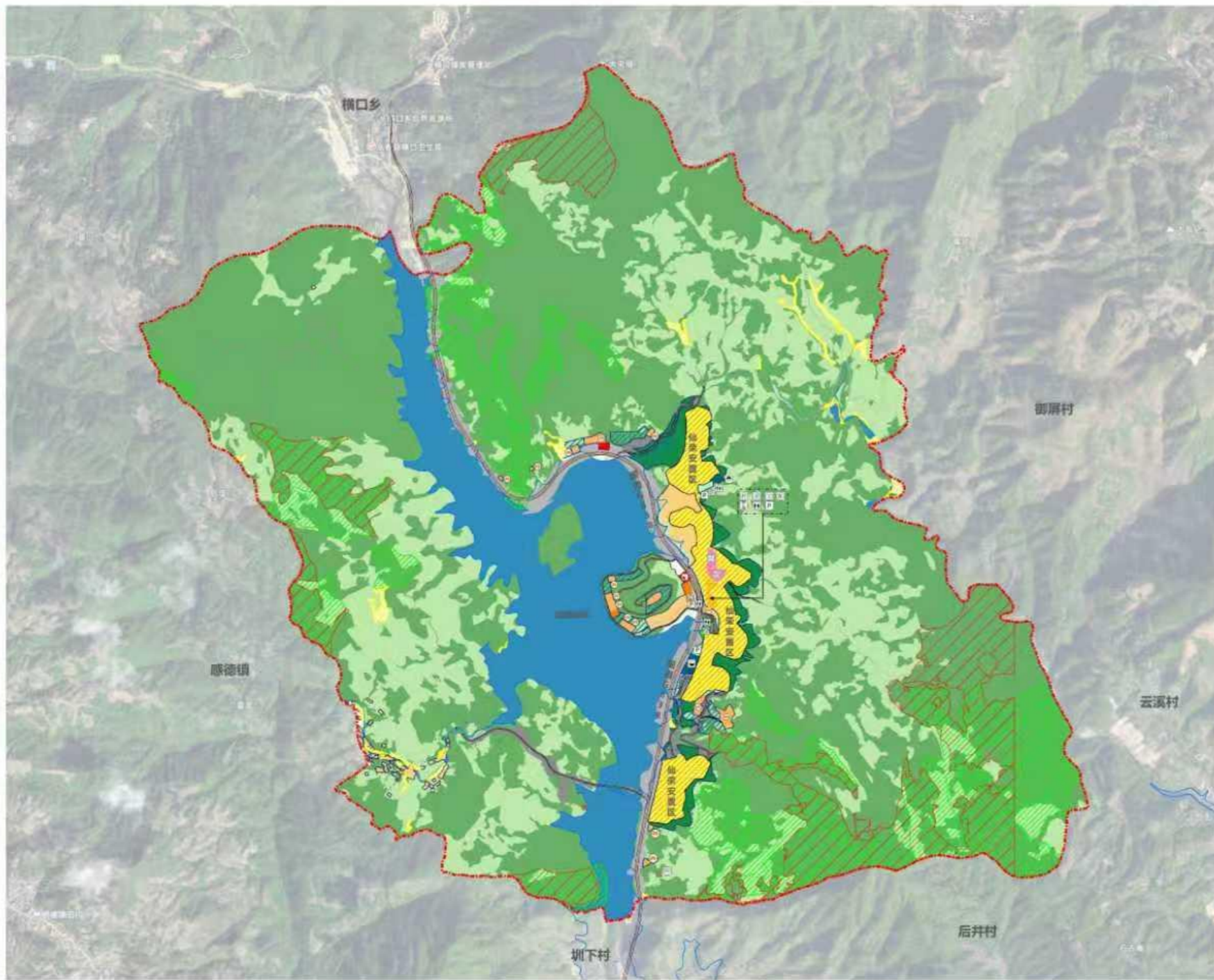


安溪县剑斗镇仙荣村村庄规划修编 (2025-2035年)

村域综合规划图



用地类型名称及编码	规划基期年		规划目标年		规划期内面积增减(公顷)
	面积(公顷)	比重(%)	面积(公顷)	比重(%)	
耕地(01)	73.00	4.08	11.72	0.66	-61.28
园地(02)	473.64	26.47	417.13	23.31	-56.51
林地(03)	1146.88	64.10	1015.95	56.78	-130.93
草地(04)	0.45	0.03	0.32	0.02	-0.13
湿地(05)	1.87	0.10	0.00	0.00	-1.87
农业设施建设用地(06)	7.66	0.43	22.69	1.27	15.03
城镇建设用地	0.00	0.00	39.91	2.23	39.91
居住用地(0703-0704)	39.37	2.20	16.89	0.94	-22.48
公共管理与公共服务用地(08)	0.51	0.03	2.20	0.12	1.69
商业服务业用地(09)	0.34	0.02	0.58	0.03	0.24
工业用地(1001)	4.39	0.25	0.00	0.00	-4.39
仓储用地(11)	0.00	0.00	0.00	0.00	0.00
城镇村道路用地(1207)	0.15	0.01	0.26	0.01	0.11
交通场站用地(1208)	0.00	0.00	0.00	0.00	0.00
其他交通设施用地(1209)	0.00	0.00	0.00	0.00	0.00
公用设施用地(1301-1310, 1312)	0.04	0.00	1.18	0.07	1.14
绿地与开敞空间用地(14)	0.00	0.00	22.05	1.23	22.05
留白用地(16)	0.00	0.00	0.50	0.03	0.50
空闲地(2301)	0.00	0.00	0.00	0.00	0.00
村庄建设用地小计	44.80	2.50	42.04	2.35	-2.76
小计	44.80	2.50	83.56	4.67	38.76
区域基础设施用地(1201-1206, 1311)	7.44	0.42	37.10	2.07	29.66
其他建设用地(15, 1002, 1003)	4.29	0.24	0.59	0.03	-3.71
建设用地小计	56.53	3.16	121.25	6.78	64.72
陆地水域(17)	29.10	1.63	200.07	11.18	170.97
总计	1789.14	100.00	1789.14	100.00	0.00

